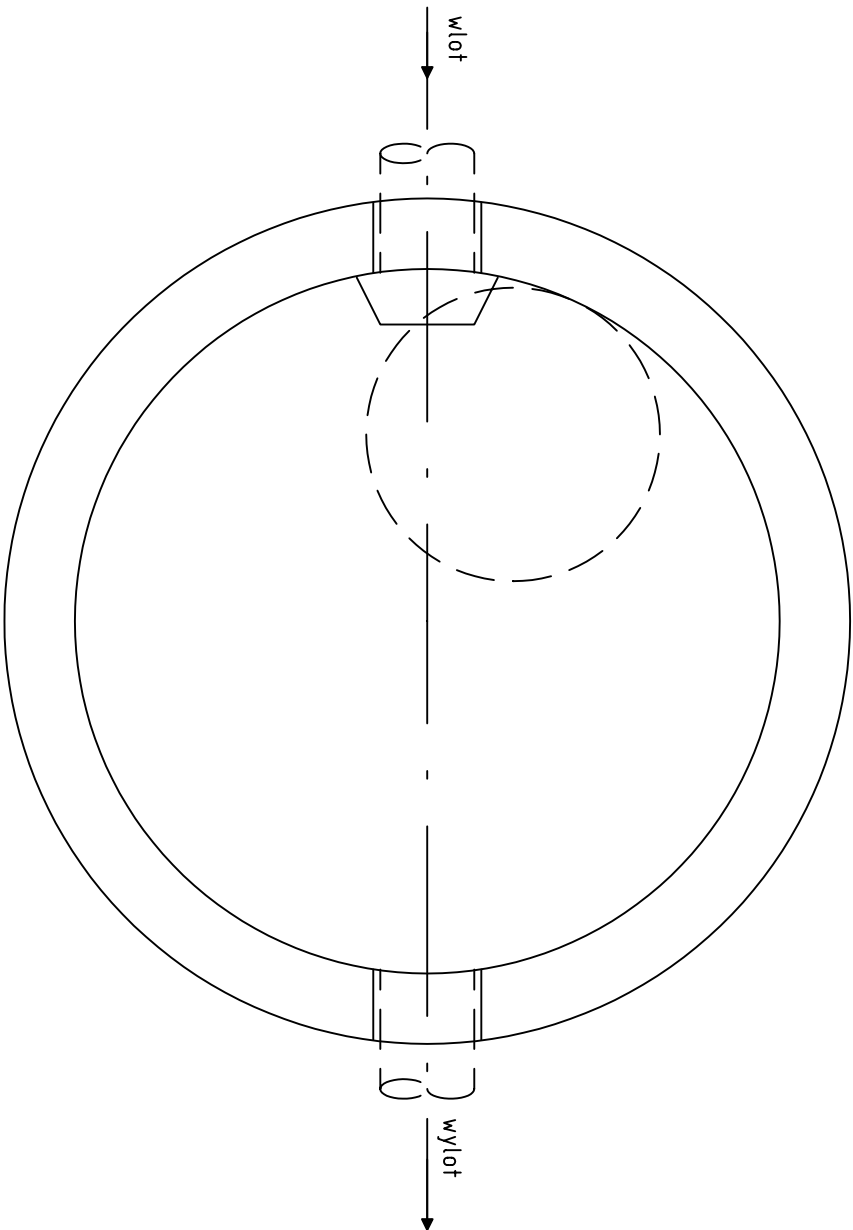
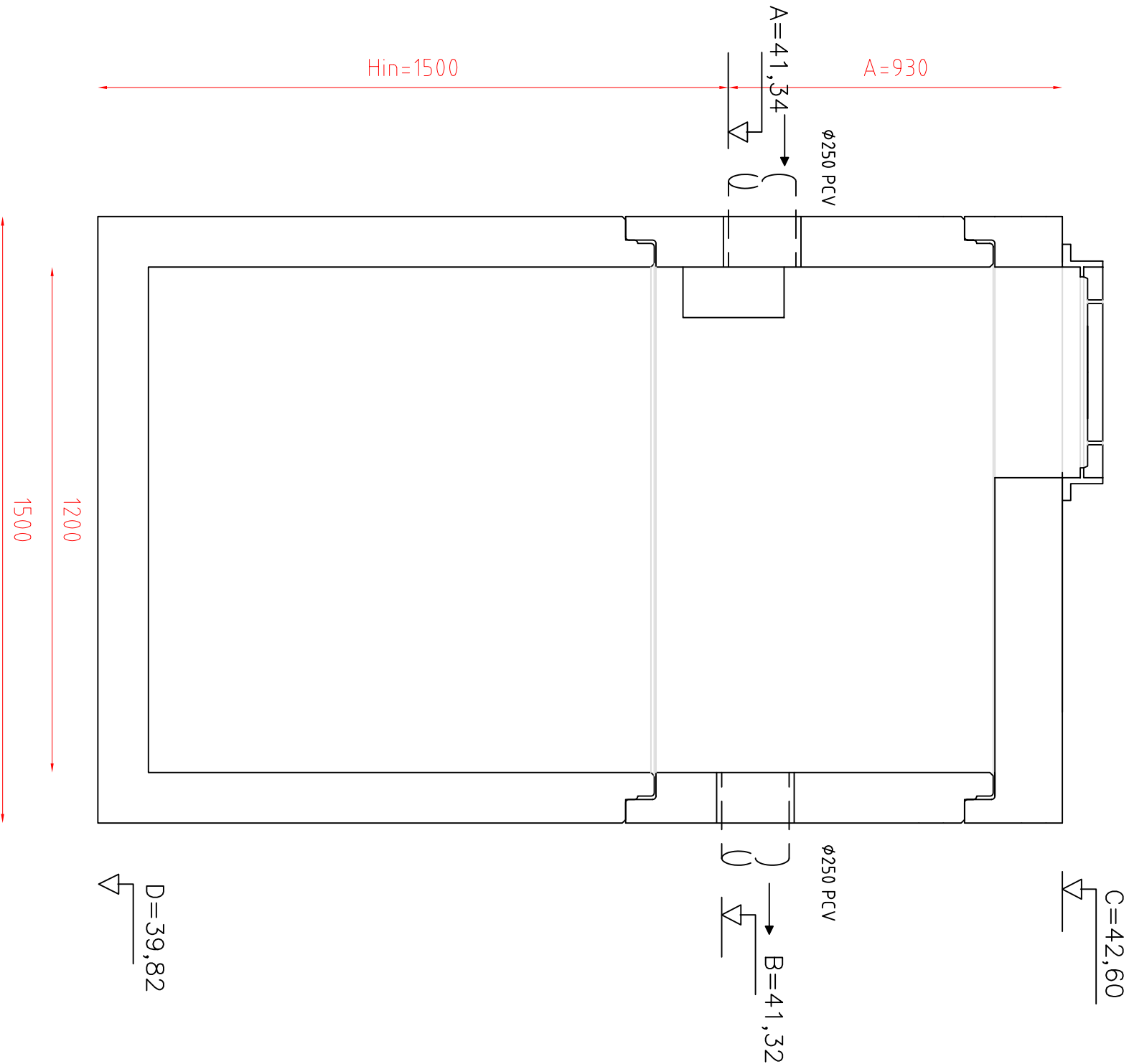


OSADNIK Ø1200 V=1,5 m3



| Zlewnia | A | B | C | D | Średnica |
|---------|-------|-------|-------|-------|----------|
| 1 | 41,34 | 41,32 | 42,60 | 39,82 | 250 |

| | | | | | | | | | |
|---|---|------------------|---------|--------|-----------|---------------|--|--|--|
| Inwestor: Urząd Gminy Sławno | | | | | | | | | |
| ul. Marii Curie Skłodowskiej 9 76-100 Sławno | | | | | | | | | |
| Jednostka projektowa: "STAMP" Projekt Marta Kozioł-Rogała | | | | | | | | | |
| Bartolino 13/1 76-142 Małecხოვო | | | | | | | | | |
| Temat opracowania: Operat wodno-prawny na wykonanie wylotu kanalizacji deszczowej oraz na odprowadzenie wód opadowych lub roztopowych z dachów budynków i terenów utwardzonych dz. nr 242/2, 242/1, 243/1, 243/6 obręb Bobrowice gmina Sławno za pośrednictwem wylotu PVC Ø 250 mm do stawu | | | | | | | | | |
| Branża: Sanitarna | Typu rysunku: Schemat osadnika Ø1200 mm | | | | | | | | |
| Stanowisko | Imię i nazwisko | Nr upraw. | Podpis: | Skala: | Nr rys. 5 | | | | |
| Projektant: | mgr inż. Marta Kozioł-Rogała | ZAP/0093/PWOS/14 | | | Nr umowy: | Data: 12.2019 | | | |
| | | | | | | | | | |